

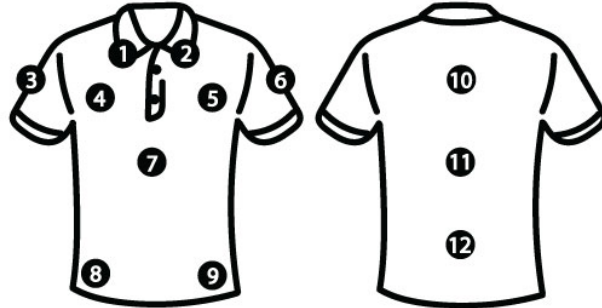
FAQ – Corporate Fashion mit LODRESSO

Wohin kann das Logo platziert werden?

Die Möglichkeiten die Marke zu inszenieren sind vielfältig. Das sind die Positionen:

T-SHIRT* / POLOSHIRT

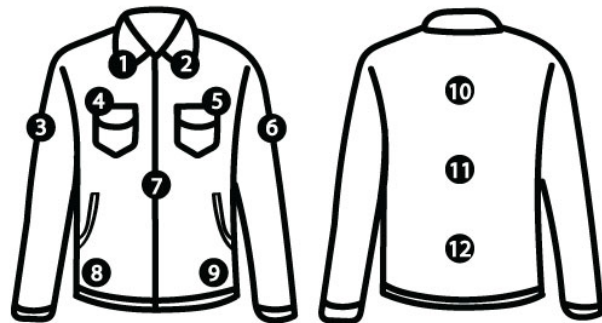
- 1 Vorne Kragen rechts
- 2 Vorne Kragen links
- 3 Ärmel rechts
- 4 Vorne Brust rechts
- 5 Vorne Brust links
- 6 Ärmel links
- 7 Vorne Brust mittig
- 8 Vorne Hüfte rechts
- 9 Vorne Hüfte links
- 10 Hinten Schulterblatt
- 11 Hinten Rücken mittig
- 12 Hinten Rücken unten



*Beim T-Shirt gibt es keinen Kragen, der veredelt werden kann.

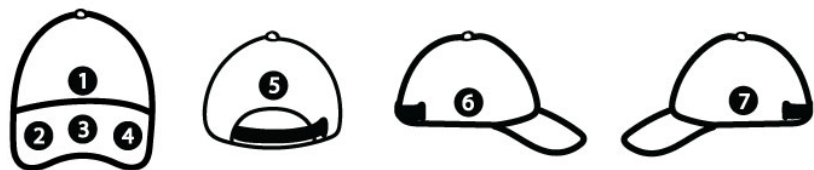
JACKE

- 1 Vorne Kragen rechts
- 2 Vorne Kragen links
- 3 Ärmel rechts
- 4 Vorne Brust rechts
- 5 Vorne Brust links
- 6 Ärmel links
- 7 Vorne Brust mittig
- 8 Vorne Hüfte rechts
- 9 Vorne Hüfte links
- 10 Hinten Schulterblatt
- 11 Hinten Rücken mittig
- 12 Hinten Rücken unten



CAP

- 1 Vorne über Schirm
- 2 Vorne Schirm rechts
- 3 Vorne Schirm mittig
- 4 Vorne Schirm links
- 5 Hinten
- 6 Rechts
- 7 Links



Nehme ich Stick oder Druck? Und welches Verfahren eignet sich?

Der Stickboden ist massgebend.

- Stickereien auf der ersten Schicht (Shirts, Hemden) empfehlen wir klein zu halten. Polos können sehr gut bestickt werden. Achtung: grosse Stickereien kratzen.
- Pullis, Fleece, Jäckchen, Maschenware, Outdoorjacken und Softshelljacken werden gerne und oft bestickt, weil ihre Lebensdauer hoch ist. Eine Stickerei ist praktisch unverwundlich.

	<ul style="list-style-type: none"> • Bestickte T-Shirts müssen in der Regel gebügelt werden, damit das Logo schön flach liegt. Wollen Sie das? • Hemden sollten nur an Kragen und Manschette bestickt werden. Der Hochwertigkeit zuliebe. Für Hemden mit Logo auf der Brust und T-Shirts empfehlen wir die Stickillusion. Das ist ein Druck, der aussieht wie eine Stickerei. Im Gegensatz zur Stickerei verhält er sich wie ein Druck. Die Stickillusion schnorzelt nicht wie die richtige Stickerei. • Grosse Logoveredelungen sollen plakativ sein. Diese können gerne und gut gedruckt werden
Gibt es eine Mindestgrösse für Stickereien?	Bei Schriftzügen muss der kleinste Buchstabe 3mm gross sein, damit die a, e und o's nicht zu gestickt werden. Beim Druck ist die Soll Mindest-Strich-Dicke 1mm.
Welche Sticktechniken setzen Sie ein?	Direktstickerei 3D Stickerei Patch-Stickereien
Was ist die Mindestabnahmemenge?	Die Preis-Leistung fängt ab 20 Textilien
Wie funktioniert der Veredelungsprozess?	Damit Ihr Textilien oder Sneaker produziert werden können, Stickerei oder Drucke, benötigen wir das Logo als sogenannte Vektordatei (.eps, .ai). Für eine farbgetreue Umsetzung helfen uns die entsprechenden Pantone-Farben. Anschliessend wählen Sie ganz einfach ein Textil aus. Jetzt beginnt die Erstellung des Layouts bzw. Korrekturabzugs. Der Abzug zeigt Farbe, Grösse und Position des Logos. Sie überprüfen das. Sind Sie mit dem Entwurf zufrieden, erteilen Sie uns die Freigabe. Zum Schluss erhalten Sie Ihre Corporate Textilien – und dies innerhalb von nur rund zwei bis drei Wochen.
Was kostet die Bedruckung oder Bestickung von Corporate Fashion Textilien?	Die Kosten der Bedruckung richten sich nach der Drucktechnik, der Grösse des Logos, der Anzahl Logos auf dem Textil, der Anzahl der verwendeten Farben und der Stückzahl. Gerne erstellen wir Ihnen eine individuelle Offerte.
Kann ich die Farben unseres CI's für die Textilien benutzen?	Ja. Die Stickereien und Drucke werden anhand Ihrer CI Pantone Farben umgesetzt.
Bekomme ich ein Musterexemplar der veredelten Textilien?	In der Regel erhalten Sie eine Visualisierung zur Freigabe, bevor die Produktion startet. Stimmt das, startet der Veredelungsprozess der Ware. Auf Wunsch bekommen Sie die veredelten (bestickten, bedruckten) Textilien. Mit den Mustern werden die Logodatenumsetzung und Textilien verrechnet.

Wie schnell erhalte ich meine Bestellung?	In der Regel beträgt die Lieferzeit 2 bis 3 Wochen.
Welche Shop Lösungen bietet LODRESSO an?	LODRESSO bietet diverse Shop-Lösungen an: für den internen Gebrauch, für dezentral organisierte Unternehmen und auch extern für Kunden und Fans mit individuellen Zahlungsmöglichkeiten.

Einheitlich anders



Warum findet Corporate Fashion weltweit mehr Anhänger?	Die Märkte werden immer unübersichtlicher, der Wettbewerb wird härter. Desto wichtiger ist es, dass Unternehmen sich abheben, dass sie Orientierung und Sicherheit bieten.
Ist Corporate Fashion Gleichmacherei?	Nein! Es geht nicht um Gleichmacherei, sondern ganz im Gegenteil, um Einzigartigkeit. Jeder Mitarbeiter wird zum Marken-Botschafter.
Warum wollen Unternehmen und Marken Corporate Fashion?	Die einprägsame Wiedererkennung ist ein hohes Gut. Der einheitliche Auftritt stärkt das Image und die Glaubwürdigkeit der Firma. Er vermittelt Seriosität und Geschlossenheit ganz ohne Worte. Die Einheit macht, dass die Mitarbeiter sofort als solche erkennbar sind.
Welche Vorteile bringt Corporate Fashion intern?	Sie kann das Zusammengehörigkeitsgefühl stärken, ebenso die Identifikation mit der Marke.
Welches sind die Kriterien, damit das Arbeits-Outfit als Wertschätzung verstanden wird von den Mitarbeitern?	Tatsächlich sind es die scheinbar kleinen Dinge, die zur Zufriedenheit und Loyalität der Mitarbeiter beitragen:

1. Qualitativ hochwertige Kleider
2. Vorteilhafte, schöne Kleider
3. Bequeme Kleider
4. Praktisch wie auch pflegeleicht

LODRESSO strebt den Idealfall an, d.h. die Corporate Fashion Kollektion schafft nach aussen einen sichtbaren Teamgeist.

TIPP Corporate Für Unternehmen die neu Teamkleidung anschaffen wollen und auch für Unternehmen, die Probleme haben mit Corporate Fashion. Lassen Sie einfach jeden Widerstand der Mitarbeiter dahinschmelzen. Starten Sie Ihre Mitarbeiterkleidung mit gebrandete LODRESSO Sneaker. Es wird sich schnell die Frage stellen; das ist so cool, was können wir sonst noch machen?

Was bedeutet Corporate Fashion für Unternehmen?

Das ist eine Investition mit langfristigen Auswirkungen. Gut eingekauft haben Sie, wenn die Mitarbeiter glücklich sind. Auch haben Sie gut eingekauft, wenn Nachbestellen einfach einfach ist.

Was ausser Qualität wichtig ist und LODRESSO Kunden zugutekommt:

Ein überzeugender Auftritt, worauf sich alle Mitarbeiter freuen dürfen.

Dazu gehört auch die sofortige Verfügbarkeit, digitale einfache Lösungen, Nachkauf Service und die jahrelange Erhältlichkeit der Textilien.

Was ausser Qualität wichtig ist und LODRESSO Kunden zugutekommt:

Machen Sie die Kleidung nicht im Alleingang, bereiten Sie das gut vor. Nehmen Sie einige Ihrer Mitarbeiter mit ins Boot. Sie helfen Ihnen mitentscheiden.

LODRESSO Einkaufsratgeber

Den richtigen Auftritt für das eigene Unternehmen, die Dienstleister, Handwerker, Gastronomen oder Werkstätten, ist nicht einfach. Anforderungen an das Material, die Funktionalität der Kleidung sind dabei ebenso wichtig wie die ästhetische Übereinstimmung mit dem bestehenden oder angestrebten Auftritt der Marke. Sie muss allem und allen gerecht werden, gut aussehen, lange halten und dadurch die Investition wert sein.

Was brauchen wir?

Zunächst sollten Sie sich überlegen, wie viel Einheitlichkeit Sie brauchen und wollen. Sollen die Mitarbeiter täglich einheitlich angezogen sein? Oder soll die Firmenkleidung freiwillig getragen werden? Wollen Sie von Kopf bis Fuss Ihr

Corporate umsetzen? Oder ein paar schöne Textilien zu Verfügung stellen? Poloshirts, Jäckchen, eine Jacke + Corporate Sneaker. Entspricht das Ihrer Vorstellung?

Wie spart man Geld beim Einkauf?

Weniger ist mehr! Beschränken Sie sich auf Oberteile + Corporate Sneaker. Verzichten Sie auf Hosen und Röcke. Auf diese Weise sparen Sie und haben ausreichend Budget für gute Qualität.

Für welche Anforderungen sollen die Textilien ausgelegt sein?

Wird im Innenbereich oder Aussenbereich gearbeitet? Oder beides? Brauchen Sie eine Sommer- und eine Winterkollektion? Werden die Kleider stark strapaziert? Ist es wichtig, dass sie bei körperlicher Anstrengung temperaturregulierend und schweissresistent sind? Können AD und ID dasselbe tragen? Wie oft haben die Mitarbeiter Kundenkontakt?

Die Corporate Zwiebel

Wie die Zwiebel besteht ein Outfit aus mehreren Schichten, die übereinander angezogen werden:

1. Next to Skin (Shirts, Hemden)
2. Wärmeschutz (Pulli, Jäckchen, Westen)
3. Witterungsschutz (Jacken)

Welcher Stil passt zu uns?

Die wichtigste Aufgabe des Firmenauftritts; sie muss zum Stil des Unternehmens passen.

1. Ist das dezente Kleidung, die innerhalb der Firma als einheitlich erkannt wird?
2. Etwas das auch ausserhalb, beim Kunden, auf der Strasse auffällt und auf unser Unternehmen hinweist?
3. Sind Sie ein junges kreatives Unternehmen?
4. Oder wünschen Sie einen konventionell-dynamischen Auftritt?
5. Welche Aussage sollen die Textilien über die Firma machen?

Berücksichtigen Sie auf jeden Fall bei der Planung der Kollektion, welche Werte die Kleidung ohne Worte vermitteln soll.

Wie setzen wir unser neues Corporate Fashion um?

LODRESSO TIPP Beziehen Sie Ihre Mitarbeiter in die Auswahl der Kollektion mit ein! Corporate Fashion hat immer Mit- und Gegenspieler. Wer die Mitarbeiter Kleidung nicht sorgfältig einbringt, einführt und umsetzt, macht oft unmögliche Erfahrungen.

Welche Grössen und Passformen brauchen wir?

Schlichte, bequeme Schnitte, brillante Farben und gute Materialitäten funktionieren immer. LODRESSO empfiehlt Ihnen Textilien, worin man sich wohlfühlt. Ein guter Stil ist immer ein Vorteil. Wer sich gut fühlt, überzeugt. Dank vielseitiger Schnittführung von XS bis 6XL von Comfort Schnitt bis Slim.

Wie soll das jedem passen?

Voraussetzung ist, dass jedes Stück seinem Träger passt. Und ob das so ist, empfindet jeder anders. Die einen mögen Textilien die locker sitzen, die anderen bevorzugen enger anliegende Schnitte. Daher bietet LODRESSO diverse Schnittführungen vom lockeren Comfort Schnitt bis hin zum körpernahen Slim.

Wie finden wir die Grössen und passenden Schnitte?

Es empfiehlt sich ein wenig Massarbeit zu leisten und die einzelnen Konfektionsgrössen der Mitarbeiter zu ermitteln. LODRESSO empfiehlt ein Grössenset ans Lager zu nehmen, damit die Textilien anprobiert werden können.

Wie finden wir die Grössen und passenden Schnitte? Wir sind dezentral organisiert.

LODRESSO Kunden dürfen den Service mit der VermassungsApp nutzen. In Zusammenhang mit den Artikel-Mass-Tabellen ist es ein Einfaches die Grössen zu ermitteln.

Verfügbare Grössen Oberteile – auch grosse Grössen.

Von XS bis 2XL. Eine grosse Auswahl ist erhältlich bis 6XL.

Welche Farbe ist die richtige?

Anders als bei individueller Kleidung, ist die Farbe nicht so sehr eine Frage des persönlichen Geschmacks. Unternehmen können sich an branchenspezifischen Farbtönen orientieren:

Haben Unternehmen bereits ihre Hausfarbe, können Sie ihre Corporate Fashion Outfit darauf abstimmen.

Weniger ist mehr. Ein Corporate sollte zwischen 2 bis 3 Farben haben. Das schafft ein harmonisches Bild.

Wir wünschen mehr Farben ins Spiel bringen. Wie gehen wir vor?

Gegensätze ziehen sich an. Gemeinsamkeit stiftet Harmonie.

Grundsätzlich gilt: Die Komplementärfarben Rot/Grün, Gelb/Violett, Blau/Orange liegen sich auf dem Farbrad direkt gegenüber. Das kann spannende Kontraste geben, aber auch aggressiv wirken.

Farbpaare lassen sich leichter zusammenstellen und Kontraste werden

abgemildert, wenn die jeweiligen Farbtöne nebeneinanderliegen.

Harmonisch wird es, wenn verwandte Farbfamilien zusammengestellt werden.

Wie viele Kleidungsstücke benötigen wir?

Folgende Fragen sollten Sie sich stellen:

1. Wird die Kleidung täglich getragen?
2. Wird sie schnell schmutzig?
3. Wird sie stark strapaziert und muss deshalb öfter ausgetauscht werden?
4. Wird sie stark verschmutzt und will öfters erneuert werden?
5. Wie viele 100% bzw. Teilzeitmitarbeiter haben wir?
6. Ist die Personalfuktuation hoch?

Als Richtschnur für ein 100% Mitarbeiter empfehlen wir folgendes:

1. Schicht 1 = 5 bis 10 Textilien
2. Schicht 2 = 2 bis 4 Textilien
3. Schicht 3 = 1 bis 2 Textilien

LODRESSO TIPP Besteht die Firma aus unterschiedlichen Abteilungen die unterschiedliche Ansprüche and die Kleidung haben? Teilen Sie die Mitarbeiter zunächst in Gruppen ein. Beispiel: Empfang, Verwaltung, Aussendienst, Montage, Produktion. Gehen Sie dann für jede Grupps die Bekleidungsschichten durch und kalkulieren Sie unabhängig, wer was benötigt.

Wie viele Shirts – Bekleidungsschicht 1 – benötigt ein Mitarbeiter?

Wenn täglich getragen beträgt die Mindestausstattung 5, 1 pro Arbeitstag. Dazu 2,3 oder mehr Reserve. Das hängt ab von der Beanspruchung und den Möglichkeiten, die Mitarbeiter haben, um zu waschen.

Wie viele Jäckchen/Pullis – Bekleidungsschicht 2 – benötigt ein Mitarbeiter?

Diese Kleidungsstücke werden nicht direkt auf der Haut getragen, diese müssen nicht täglich gewaschen werden. Wir empfehlen 2 Stück und eine Reserve dazu.

Wie viele Jacken – Bekleidungsschicht 3 – benötigt ein Mitarbeiter?

Meistens ist 1 Kleidungsstück ausreichend. Sollten sich die Mitarbeiter ausschliesslich im Freien aufhalten, empfiehlt sich eine Kombination aus zwei unterschiedlichen Teilen für die einzelnen Jahreszeiten.

Reserve und/oder Nachbestellung?

Kaufen Sie nicht mehr als Sie brauchen, dennoch kalkulieren Sie nicht zu knapp. Es ist günstiger, grössere Mengen individualisiert einzukaufen als kleine

<p>Checkliste für Angebot für Produktion</p>	<p>Mengen. Für potentielle neue Mitarbeiter sollten Kleidungsstücke in den gängigen Grössen gleich bei der Erstbestellung mit einkalkuliert werden.</p> <p>Diese Angaben werden benötigt für das Angebot.</p> <ol style="list-style-type: none">1. Kleidungsstücke definieren2. Gewünschte Grössenschere festhalten (nicht alle Textilien sind erhältlich ab Grösse 3XL)3. Farbe auswählen4. Stückzahl pro Mitarbeiter festlegen, gesamte Bestellmenge definieren.5. Logoveredelung:<ol style="list-style-type: none">a. Nur das Logo 1xb. Mehrere Logos vorne und hintenc. Logo mit dem Namen des Trägers6. Sollen die Textilien bestimmte Funktionen erfüllen?
<p>Wie machen wir die Logoumsetzung?</p>	<p>Die Textilien sind die Leinwände. Sie entscheiden, wie diese individualisiert werden.</p> <p>Laut oder leise? Plaktiv oder diskret? Stickerei oder Druck? Wissen Sie das oder wollen Sie beraten werden? LODRESSO hilft Ihnen Ihre Marke zu inszenieren.</p>
<p>Wie platzieren wir das Logo</p>	<p>Wenn modische Aspekte in den Vordergrund rücken sollen, bietet es sich an von den herkömmlichen Platzierungen abzuweichen:</p> <ul style="list-style-type: none">• Platzierung auf Kragen, Schulter, Ärmel oder Nacken.• Vertikaler Schriftverlauf• Überdimensionales Logo• Klassische, mittige Platzierung verschieben.• Stick und Druck kombinieren.
<p>Welches ist die geeignete Technik für die Logoumsetzung?</p>	<p>Das hängt vor allem davon ab, welches optische Ergebnis erreicht werden will, wie strapazierfähig das sein muss. Die Bestellmengen sind Match-entscheidend bei der Wahl der Veredelungstechnik. Wie bestellen Sie? 1 x jährlich? Oder sollen kleine Mengen in kürzeren Abständen produziert werden?</p>

- Direkter Siebdruck = Allrounder, eignet sich sehr gut für grössere Mengen.
- Transfer Siebdruck = das Pendant zum direkten Siebdruck für kleine Mengen.
- Transferdruck digital = Allrounder für kleinere Auflagen
- Flex-Druck ist 3-dimensional, toll für einfarbige Motive für kleine und grosse Mengen.
- Logo-Stickerei = Die Königin der Veredelung.
- Patch-Stickerei = Edel, flexibel und gut

Wie weiss ich, dass ich einen guten Schnitt bekomme, gute Textilien einkaufe?

Seitennähte versus Schlauchware
Schlauchware ist sehr günstig. Weil das Shirt aus dem Schlauch besteht, nur die Länge der Grössen wird angepasst. Das bedeutet, dass eine 36 gleich breit ist wie eine 44.

LODRESSO bietet nur auf expliziten Wunsch Schlauchware. Textilien mit wertigen Seitennähten haben immer Vorrang. Weil die Passform, die Lebensdauer und die Formbeständigkeit stimmt.

Gute Arbeitskleidung ist pflegeleicht!

Was ist zu beachten bei Shirts?

1. Gerade Nähte sind vielversprechend.
2. Eine gute Stichdichte macht die Naht elastisch.
Ziehen Sie die Naht lang – sind die Stiche lang? Oder ist das ein Zigzag? Mit diesen Textilien gibt es Ärger.
3. Elastische Nähte an Armbündchen, Hals und an den Seiten machen Freude.
4. Mehrere ineinander gedrehte Fäden machen den Zwirn. Umso höher die Anzahl Umdrehungen, umso strapazierfähiger ist die Naht.

Was verschafft spürbar mehr Komfort beim Poloshirt?

1. Seitenschlitze
2. Nahtabdeckungen
3. Webetiketten die nicht kratzen
4. Flachstickkragen. Die sind elastisch, mit zusätzlicher Randverstärkung. Der Kragenrand kann nicht ausfransen. Oder klassisch genähte Kragen.

Wie erkenne ich, ob die Reissverschlüsse halten?

Es gibt Reissverschlüsse und es gibt YKK. Reissverschlüsse von YKK sind besonders stabil und haltbar. Sie haben weite abgerundete Zähne, die nicht piksen.

Was ist wichtig bei Knöpfen

Bruchstabil und auf Dauer angenäht, das ist ein unbezahlbarer Mehrwert bei Mitarbeiterkleidung.

Langlebige Textilien und ihre Knopfleisten

Die Knopfleisten sollen verarbeitet werden mit einer hochwertigen Einlage. Das stabilisiert die Knopfleiste, das bedeutet kein Verziehen oder Wellen nach der Wäsche.

Baumwolle – Wie weiss ich, dass das gutes Material ist?

Was ein Stoff nicht leistet, vermag kein Schnitt.

Die Qualität der Baumwolle hängt hauptsächlich von der Faserlänge ab. Handelsüblich zwischen 18 bis 24mm. Mit LODESSO bekommen sie die Top Ausführung von Hakro, d.h. Ringgesponnene Baumwolle bei der Mindeststapellänge von 30mm.

Was steht für hochwertige Qualität in Sachen Baumwolle

Das Flächengewicht. Das Gewicht in Gramm pro Quadratmeter.

Maximaler Tragkomfort:
T-Shirts Single Jersey = 160 bis 190g/m²
Polo Piqués = 150 bis 220g/ m²
Sweats u. Futterware = 220 bis 340g/m²